

両面実装のM.2 SSDの場合の熱伝導シート貼り付け例

※片面実装M.2 SSDの場合は、パッケージ裏面をご覧ください。

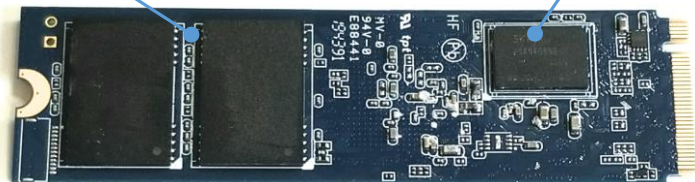
本製品は、SSDの裏面からアルミプレートへSSDの放熱を行う機構です。

- ①優先して放熱すべき部品はコントローラチップですので、写真のM.2 SSDの場合、コントローラチップの裏面に2.0mm厚のシートをカットして貼付けてください。
- ②フラッシュメモリ・キャッシュメモリは、付属0.5mm厚、1.0mm厚の熱伝導シートのいずれかが貼付け可能な場合は貼付けてください。

両面実装M.2 SSD表側の例



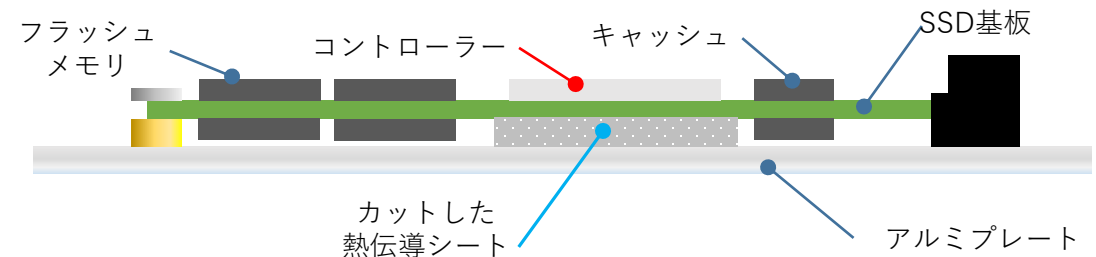
両面実装M.2 SSD裏側の例



M.2 SSD裏側への熱伝導シート貼付け例



本製品に取り付けた状態を横から見た図



※熱伝導シートは消耗部品です。SSDの交換時などで再利用できない場合は、市販品をお買い求めください。